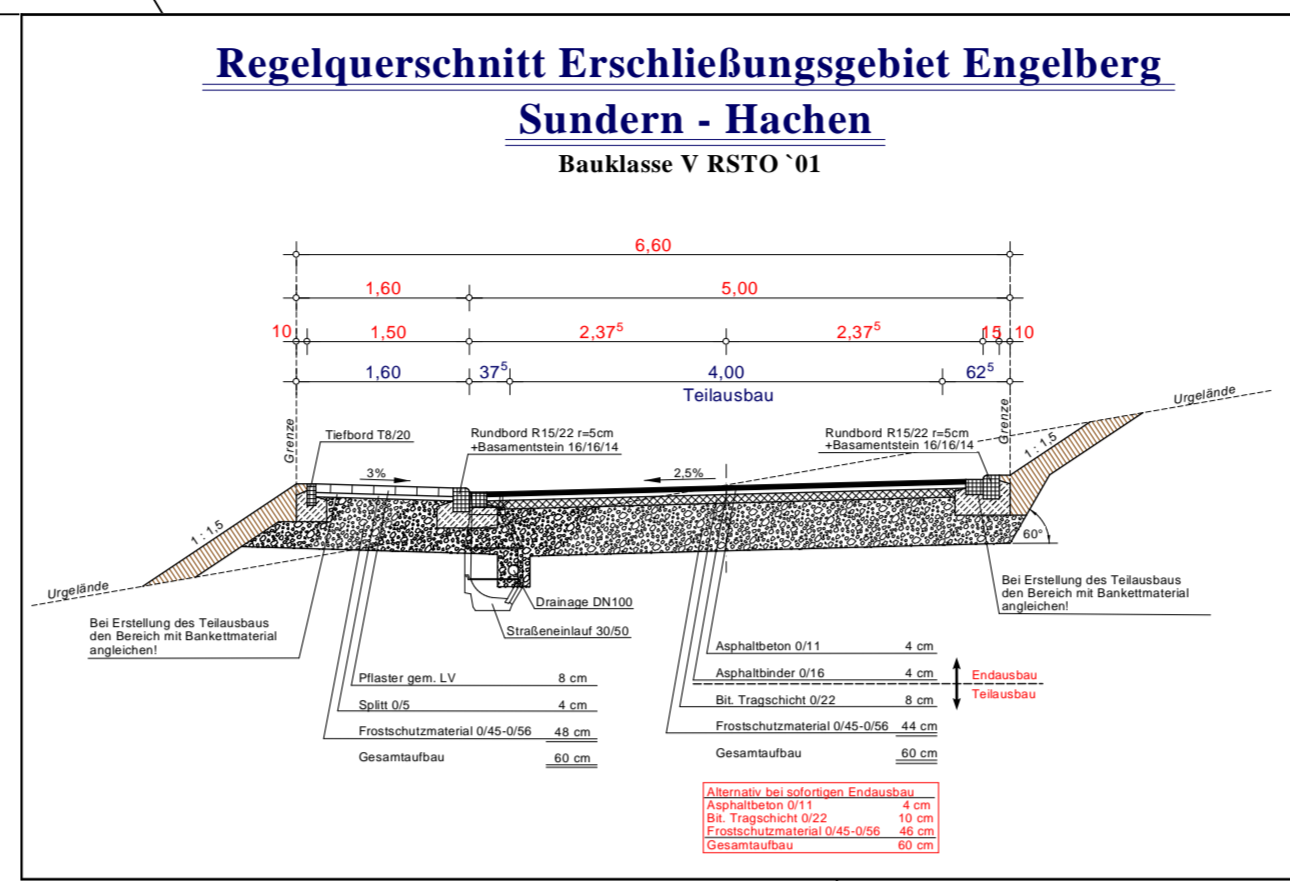
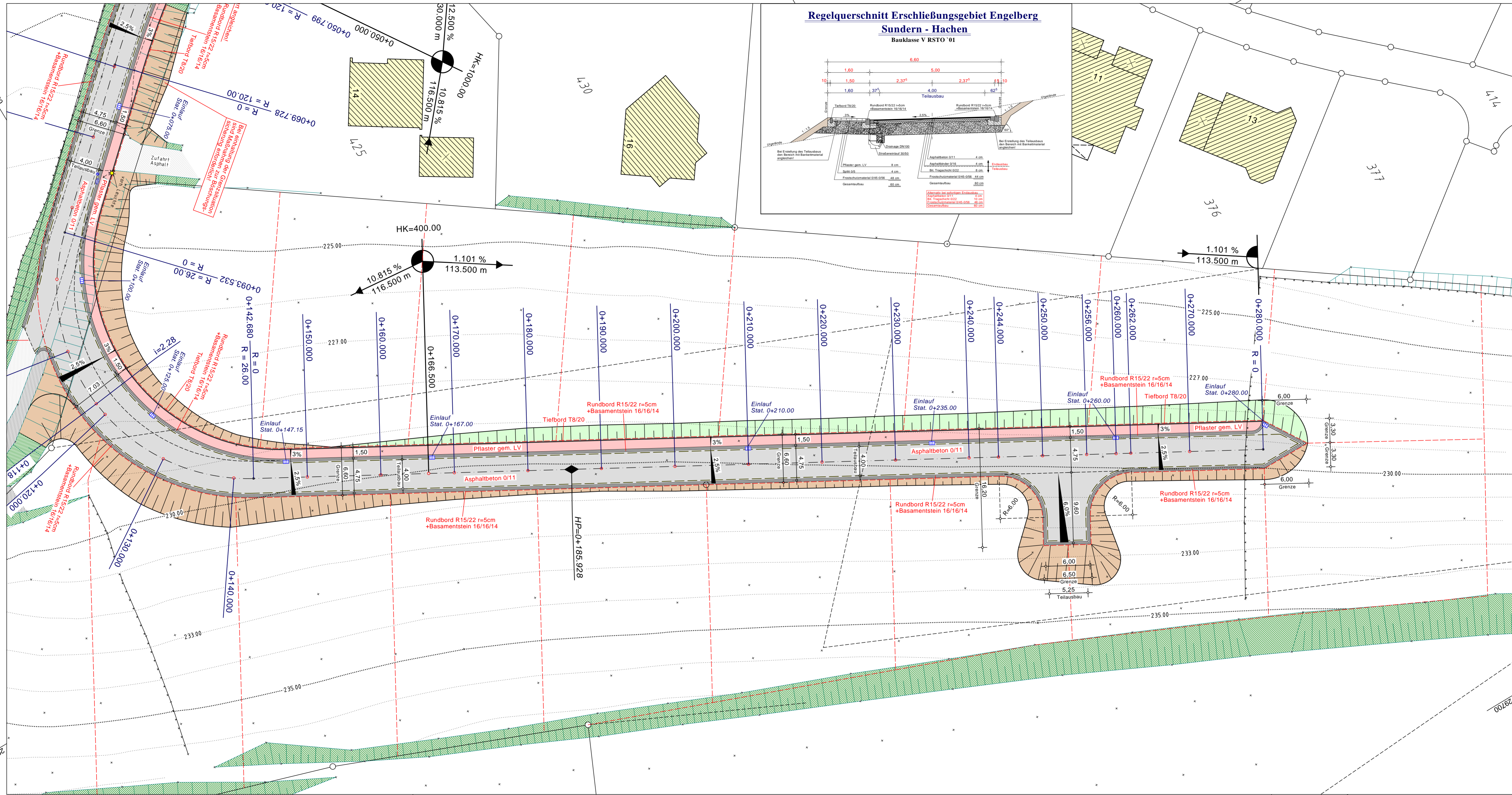


y = 29513.83  
x = 94008.18

y = 29619.58  
x = 94183.79



### LEGENDE

- geplante Erschließungsstraße  
Asphaltbeton 0/11
- geplanter Gehweg  
Pflaster gem. LV
- vorh. Asphaltfläche
- vorh. Pflasterfläche
- vorh. Schotterfläche
- Bepflanzte Flächen
- Abtrags-Böschung
- Auftrags-Böschung

y = 3429605.92  
x = 5693952.72

y = 29711.67  
x = 94128.33

**F · H · D**  
**BAUplan** GmbH

Planungsbüro für Bauwesen  
**Finger & Partner**

Röhre 46 · 59846 Sundern  
Tel.: 02373 / 780023 · Fax: 780024  
E-Mail: info@finger-partner.de

Verkehrsplanung \* Kanalbau \* Tiefbau \* Bebauungspläne \* Bauüberwachung  
Erschließungsplanung und Koordinierung \* Beratung für Bauträger u. Erschließungsträger  
Koordinierung für Arbeitssicherheit und Gesundheitsschutz auf Baustellen

Projekt erstellt / ergänzt bzw. geändert	Datum	Sachbearb.	Gezeichnet
	31.08.2004	Finger	Spork

Projekt Nr.: S-174-2004	Blatt:	E - 3
-------------------------	--------	-------

**Stadt Sundern**  
Tiefbauamt  
Rathausplatz 1  
59846 Sundern

Maßnahme: Erschließungsgebiet "Engelberg" in 59846 Sundern-Hachen Gemarkung Hachen \* Flur 3 Entwurfsplanung

Darstellung: Lageplan	Maßstab: 1 : 250
59846 Sundern, den 31.08.2004	59846 Sundern, den .....

Entwurfsverfasser

\_\_\_\_\_

Auftraggeber